

Jaloezieën

Profit Line Tilt only motor

PROFIT[®]

ELINE

Lees de handleiding alvorens u begint met de installatie. Als deze instructie niet wordt gevolgd kan er geen aanspraak worden gemaakt op de garantie. Tevens kan dit de werking van de motor beïnvloeden.

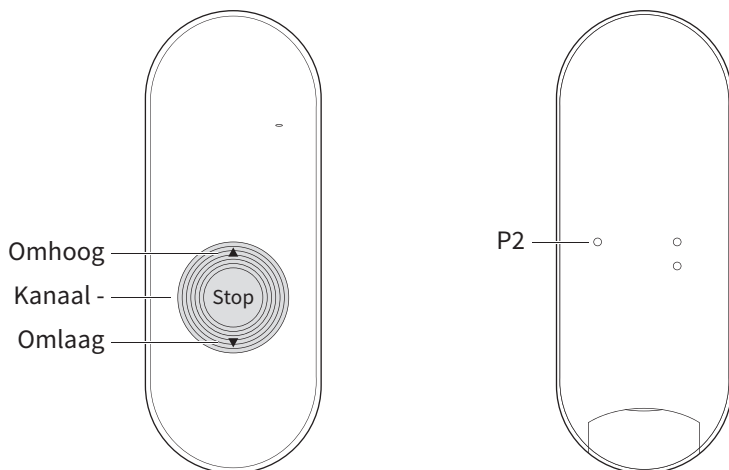
Waarschuwing

Kinderen kunnen de gevaren van deze elektrische apparatuur niet herkennen en mogen er daarom ook niet mee werken. **Het is belangrijk om deze handleiding nauwkeurig te volgen voor uw eigen veiligheid.**

1. Werk niet met de motor in vochtige omgevingen.
2. De motor dient correct te worden geïnstalleerd.
3. Houd de antenne in een goede conditie en kort deze niet in. De antenne mag niet in aanraking komen met andere metalen onderdelen anders zal de werking verminderen.
4. De motor moet beschermd worden tegen directe vochtige invloeden.



1-kanaals handzender



Technisch gegevens van de motor

- Voltage motor: DC 12V
- Oplaadvoltage: DC 12V
- Maximale ampère oplader: 1,0 A
- Vermogen: Type MTE50-0.6/10 7 Watt
- Draaimoment: Type MTE50-0.6/10 0.6 Nm
- Toerental: Type MTE50-0.6/10 10 rpm
- Ampèrage: Type MTE50-0.6/10 0,58 A
- Vocht- en stofwerendheid: IP20
- Opslagcapaciteit zenders is maximaal 20 kanalen
- Temperatuurbereik van de motor:
 - Normaal gebruik: -10° tot +40°
 - Zwaar gebruik : -20° tot +70°





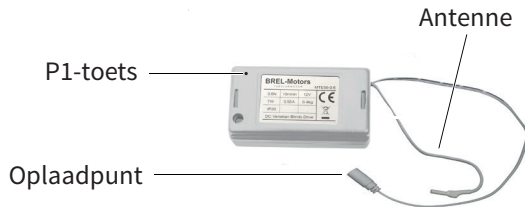
Voeding d.m.v. oplaadbare 12V Li-Ion accu DC-1200 met oplader DC-212 of met transformator 12V DC-210

De accu DC-1200 is vol wanneer het lampje op de oplader verandert van rood naar blauw.

Voordat u een nieuw product installeert, altijd eerst de batterij volledig opladen!
Let erop dat de motor niet bediend wordt tijdens het opladen!



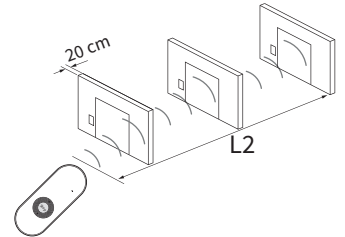
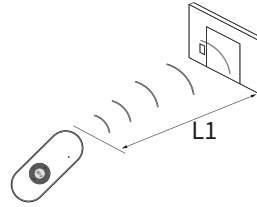
Functies



Bereik

L1 = 100 meter

L2 = 25 meter



Installatie van de motor

Bevestig de motor in de kunststof behuizing, plaats deze in de bovenbak en voer de as in de motor.
De bedrading van de accu of de transformator mogen niet in contact komen met draaiende delen.

(Deze handelingen zijn meestal reeds in de fabriek gedaan.)

Let op de slaapstand!

Tijdens het programmeren van de motor moet de volgende handeling binnen 10 sec. verricht zijn.

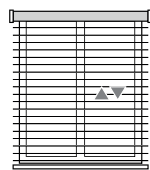
Na 10 sec. zal de motor de programmeermode verlaten en in de slaapstand komen.

Om uit de slaapstand te komen dient u allereerst de motor te activeren door op de omhoog of omlaag toets en stop-toets te drukken. Nu is de motor uit de slaapstand en reageert de P2-toets voor het programmeren.



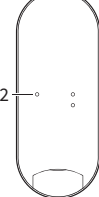
Stap 1: Het inlezen van de eerste zender in het geheugen van de motor

3 sec.



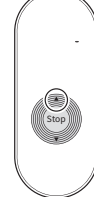
Houd met een dunne stift de P1 toets ingedrukt totdat de lamellen kantelen. (Hetzelfde wordt ook bereikt door spanning op de motor te zetten met de accu of met de transformator.)

2x



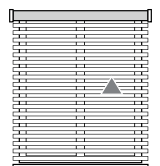
Druk 2x op de P2 toets. Bij elke druk op de toets kantelen de lamellen.

1x

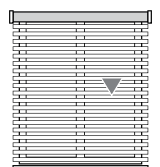


Druk op de toets ▲ De lamellen kantelen. Druk direct daarna op Stop.

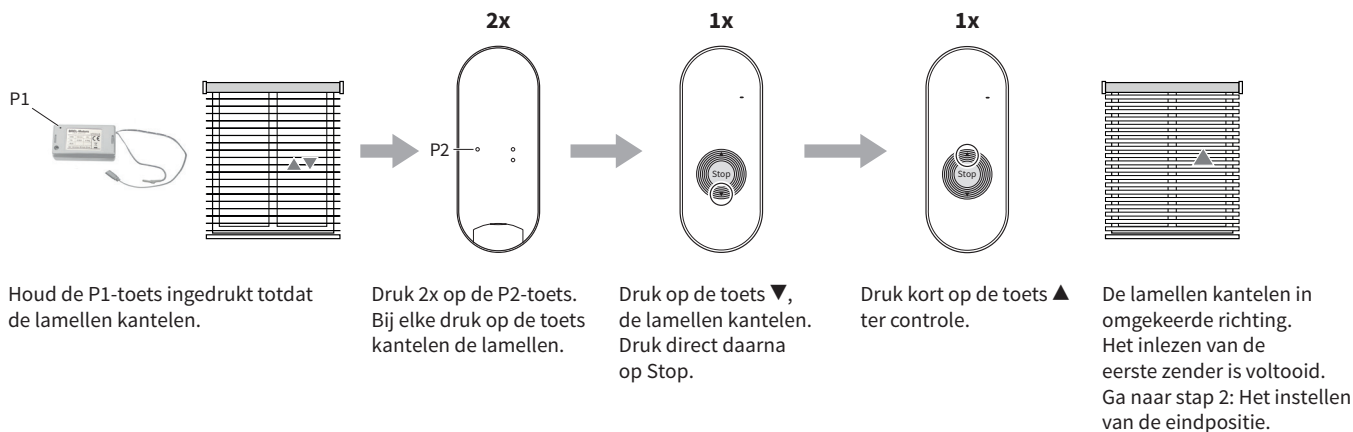
De draairichting is **GOED**.
Ga naar stap 2: Het instellen van de eindpositie.



De draairichting is **FOUT**.
Ga door naar pagina 3.



Met bovenstaande actie verwijdert u alle zenders die in het geheugen staan en de eindafstelling.

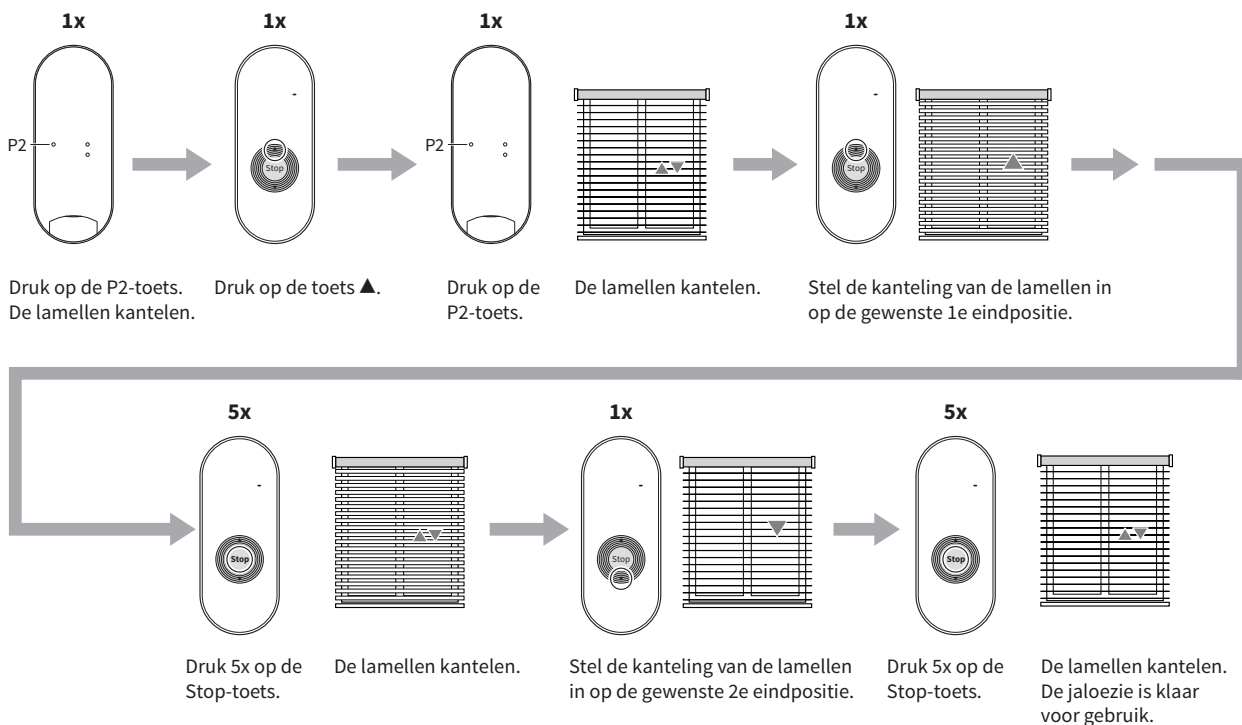


Alternatief om draairichting te veranderen:

Druk 6 sec de P1 toets in totdat de lamellen 2x bewogen hebben, laat daarna P1 los. Let op: de eindafstelling is nu ook verwijderd!

Stap 2: Het instellen van de eindpositie

Start vervolgens binnen 10 sec. met de procedure voor het instellen van de eindposities.

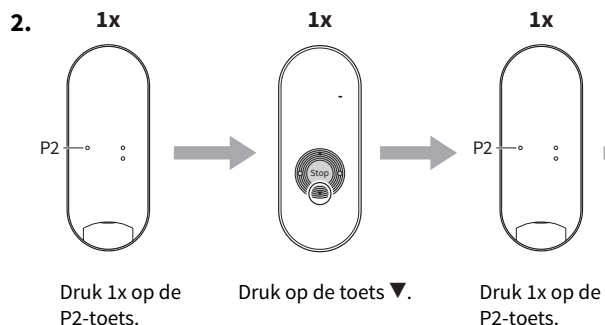


Extra instellingen (Elke keer na het indrukken van de P2-toets kantelen de lamellen.)

Optie A: Het wissen van de eindpositie

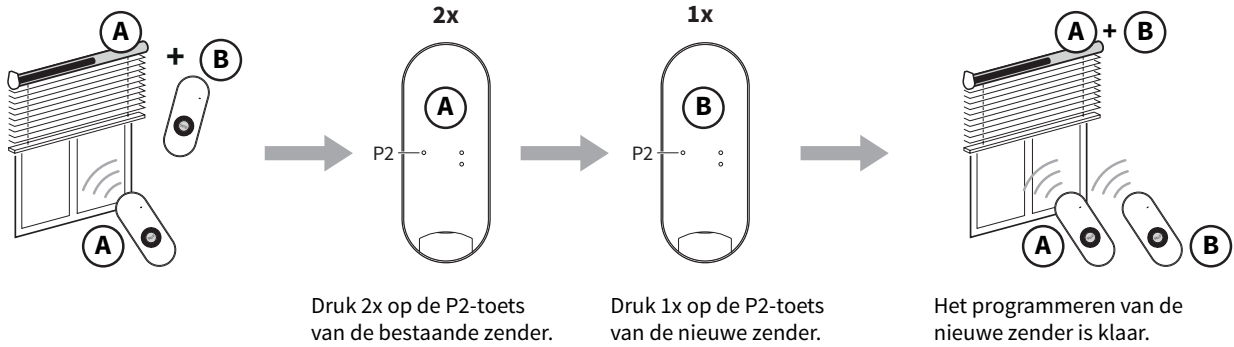
Het wissen van de eindpositie kan op **2 manieren** toegepast worden:

1. Bij 'stap 1: Het inlezen van de eerste zender' worden tevens de eindposities verwijderd.



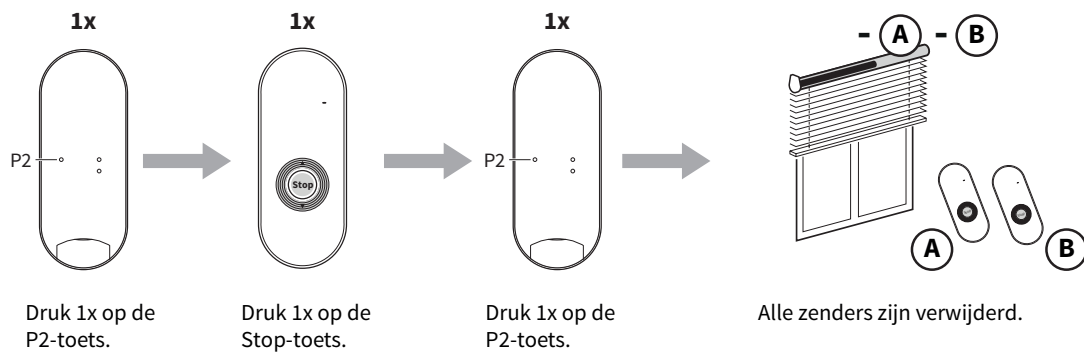
Bij elke druk op een toets hoort u een piep. De eindposities zijn nu verwijderd uit het geheugen van de motor. U kunt nu opnieuw de eindpositie instellen.

Optie B: Het inleren van meerdere zenders (maximaal 20 zenders per ontvanger)

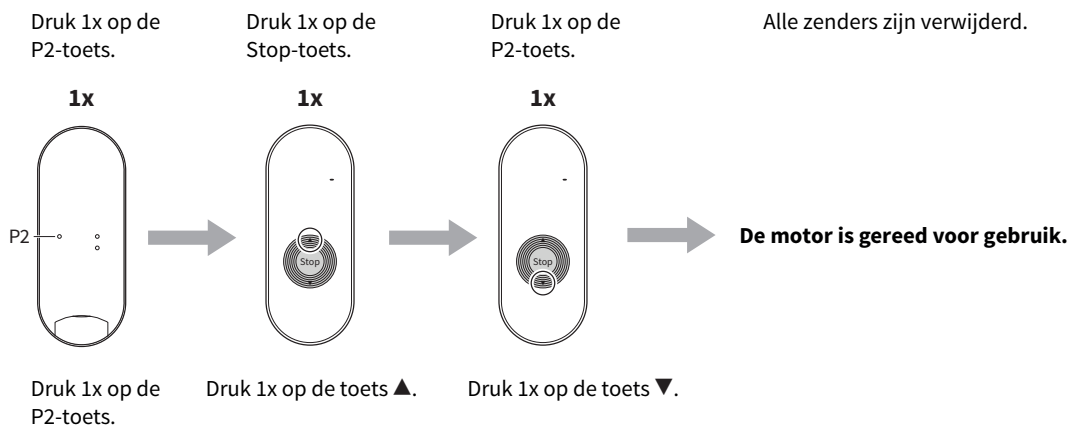


Om 1 zender te verwijderen dient u de bovenstaande handeling te herhalen.

Optie C: Alle zenders verwijderen

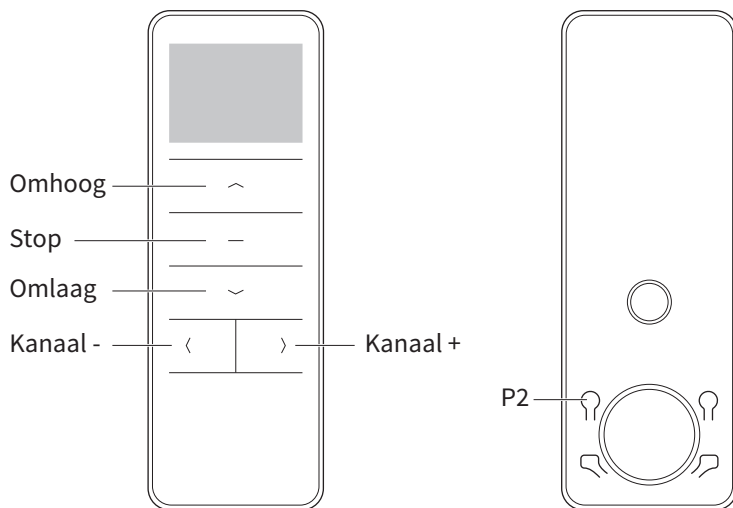


Optie D: Het instellen van de Pulsbediening



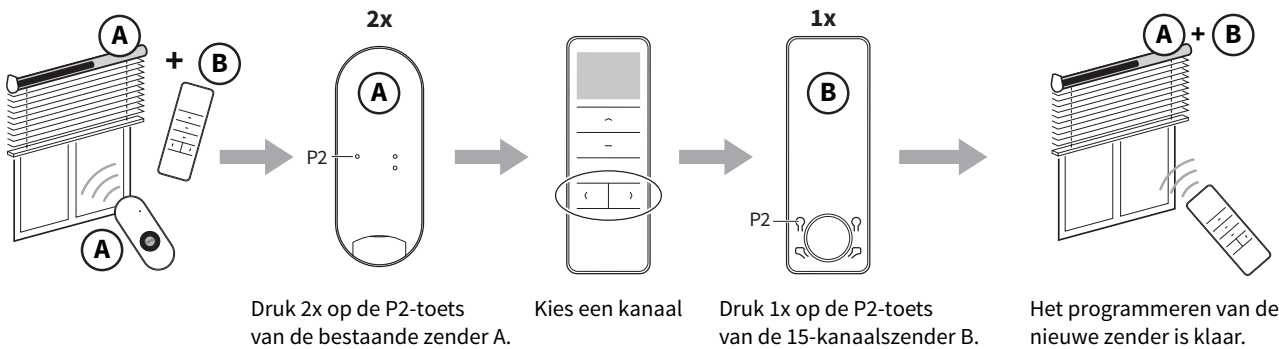
Om de pulsbediening te verwijderen dient u bovenstaande handeling te herhalen.

15-kanaals handzender

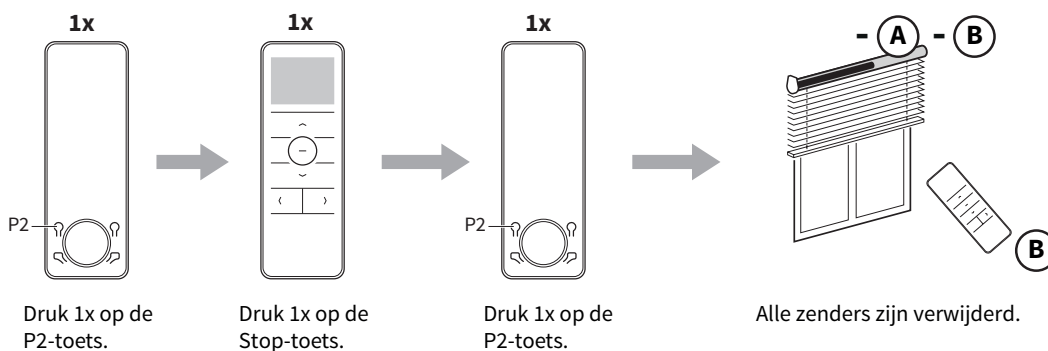


Deze handzender kan 15 verschillende ontvangers (jaloeziemotoren) aansturen.

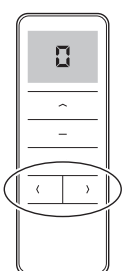
Het inleren van de 15-kanaals handzender



Alle zenders verwijderen



Kanaal 0: Alle producten tegelijk bedienen



Standaard bij een meer-kanaals zender staan alle motoren ook geprogrammeerd op kanaal 0. Dus met kanaal 0 worden alle producten tegelijk bediend.

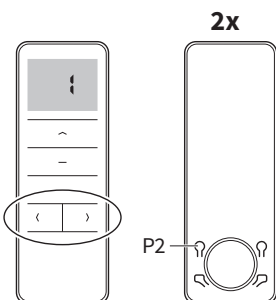
Groepen schakelen

Voorbeeld:

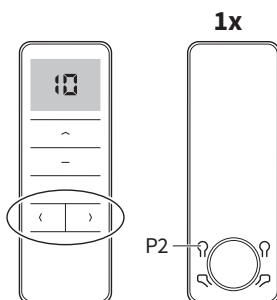
U heeft 3 producten in de keuken (kanaal 1, 2 en 3) en 4 in de kamer (kanaal 4, 5, 6 en 7).

U wilt de keuken op kanaal 10 hebben en de kamer op kanaal 11.

Instellen keuken-groep



Zet de zender op kanaal 1 en druk 2 x op de P2-toets

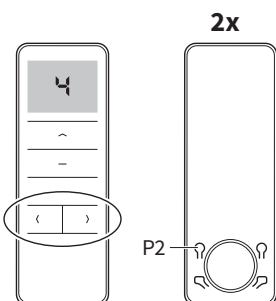


Zet de zender op kanaal 10 en druk 1 x op de P2-toets

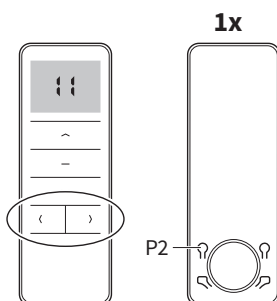


Herhaal dit voor kanaal 2 en 3

Instellen kamer-groep



Zet de zender op kanaal 4 en druk 2 x op de P2-toets



Zet de zender op kanaal 11 en druk 1 x op de P2-toets



Herhaal dit voor kanaal 5, 6 en 7

Nu kunt u de jaloezieën als volgt bedienen:

- kanaal 0 : alles tegelijk bedienen
- kanaal 1-3 : de keuken individueel
- kanaal 4-7 : de kamer individueel
- kanaal 10 : 3 producten tegelijk in de keuken
- kanaal 11 : 4 producten tegelijk in de kamer.